

CÓMPUTO PERFILES METÁLICOS POR UNIDAD DE CERCHA TIPO

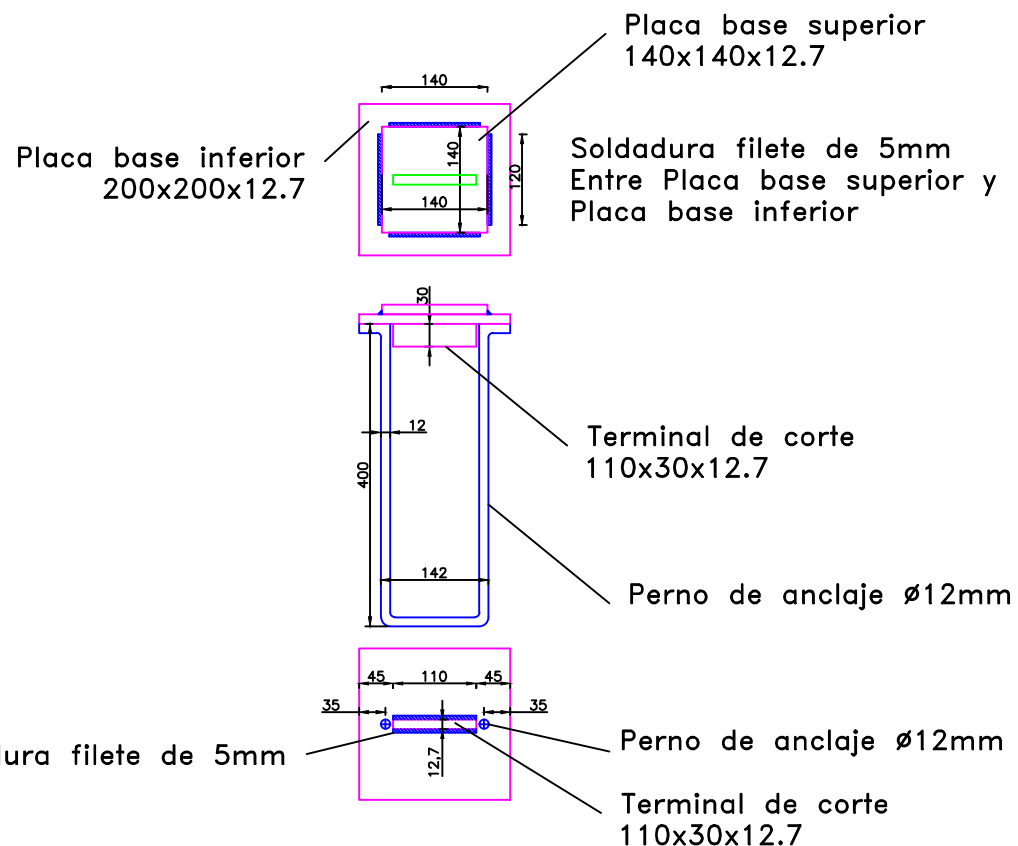
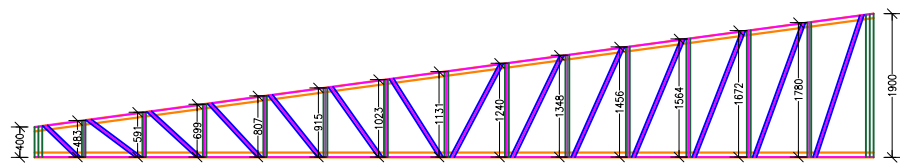
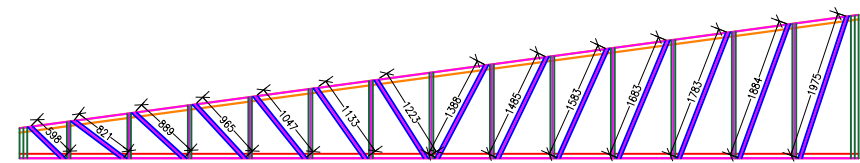
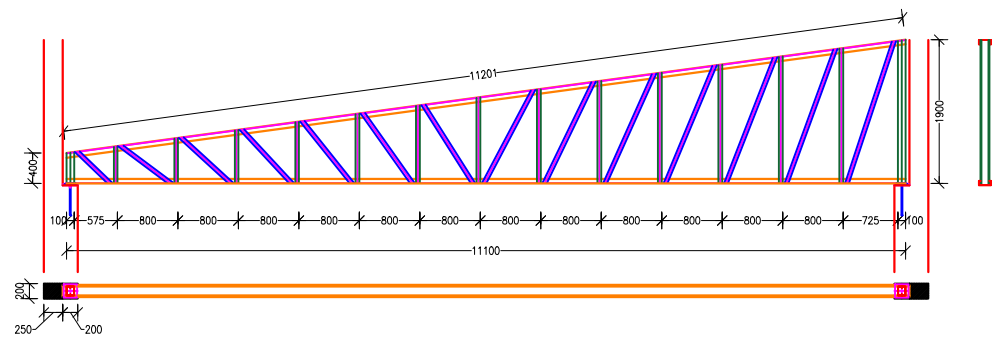
Cordon Superior: C160x60x20x2.5 Cantidad: 1 Longitud unitaria: 11.20m Longitud total: 11.20m
 Cordon Inferior: C160x60x20x2.5 Cantidad: 1 Longitud unitaria: 11.10m Longitud total: 11.10m

* LONGITUD TOTAL DE PERFIL C160X60X20X2.5 = 22.30m

Montantes extremos: 2C120x50x15x2 Cantidad: 2 Longitud unitaria: variable Longitud total: 2.30mx2 = 4.60m
 Montantes: C120x50x15x2 Cantidad: 13 Longitud unitaria: variable Longitud total: 14.71m
 Diagonales: C120x50x15x2 Cantidad: 14 Longitud unitaria: variable Longitud total: 18.46m

* LONGITUD TOTAL DE PERFIL C120X50X15X2 = 37.77m

Placa base superior: Placa 140x140x12.7 Cantidad: 2
 Placa base inferior: Placa 200x200x12.7 Cantidad: 2
 Placa terminal de corte: Placa 110x30x12.7 Cantidad: 2
 Perno de anclaje: Barra ADN 420 Ø12mm Cantidad: 2 Longitud unitaria: 1.00m Longitud total: 2.00m



CÓMPUTO PERFILES METÁLICOS POR UNIDAD DE CERCHA DIVISORIA DE AMBIENTES

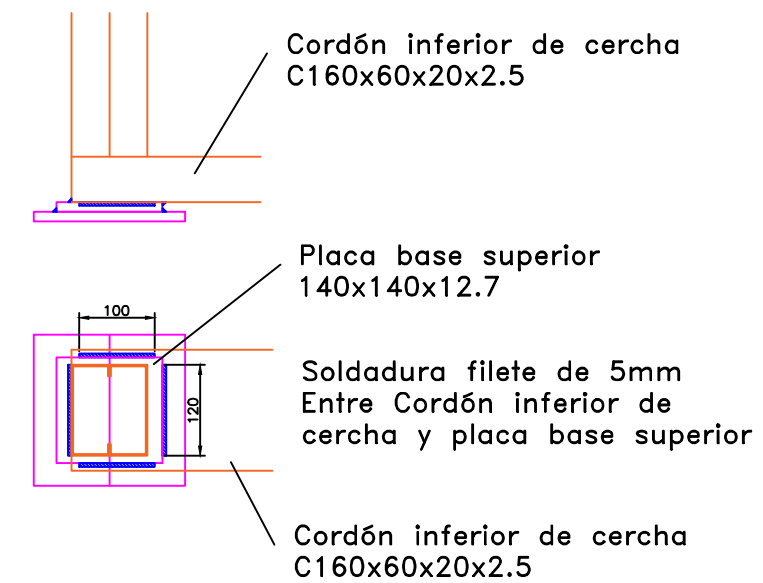
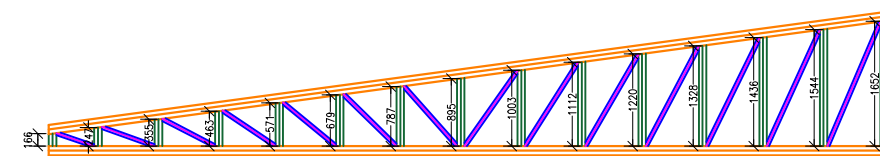
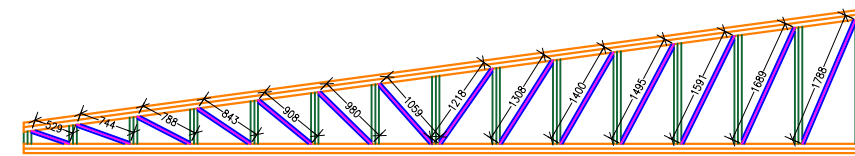
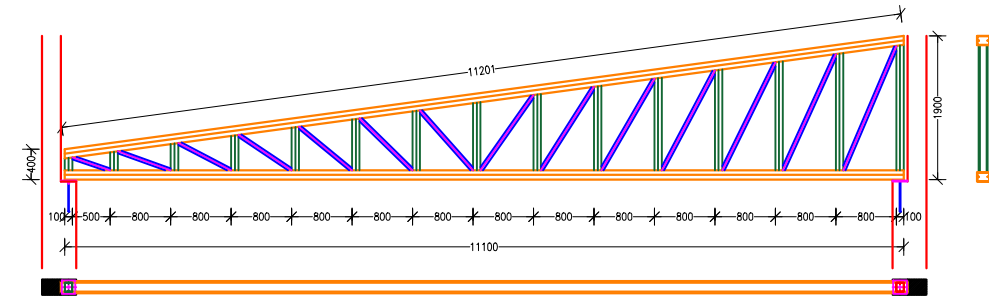
Cordon Superior: 2C160x60x20x2.5 Cantidad: 1 Longitud unitaria: 11.20m Longitud total: 11.20mx2 = 22.40m
 Cordon Inferior: 2C160x60x20x2.5 Cantidad: 1 Longitud unitaria: 11.10m Longitud total: 11.10mx2 = 22.20m

* LONGITUD TOTAL DE PERFIL C160X60X20X2.5 = 44.60m

Montantes: 2C120x50x15x2 Cantidad: 15 Longitud unitaria: variable Longitud total: 13.46mx2 = 26.92m
 Diagonales: C120x50x15x2 Cantidad: 14 Longitud unitaria: variable Longitud total: 16.34m

* LONGITUD TOTAL DE PERFIL C120X50X15X2 = 43.26m

Placa base superior: Placa 140x140x12.7 Cantidad: 2
 Placa base inferior: Placa 200x200x12.7 Cantidad: 2
 Placa terminal de corte: Placa 110x30x12.7 Cantidad: 2
 Perno de anclaje: Barra ADN 420 Ø12mm Cantidad: 2 Longitud unitaria: 1.00m Longitud total: 2.00m



CENTRO MUNICIPAL DE CONVENCIONES	Esc. 1:100 1:10
OBRAS PUBLICAS - MUNICIPALIDAD DE CERRITO	
PANO DE CERCHAS Y PLACAS DE ANCLAJE	